

**Wymagane i zalecane załączniki w formie
kartograficznej i graficznej**

Obligatoryjne załączniki mapowe

Wniosek o wydanie decyzji środowiskowej


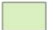

Art. 74. ust. 1. Do wniosku o wydanie decyzji o środowiskowych uwarunkowaniach należy dołączyć:

- 3) poświadczoną przez właściwy organ kopię mapy ewidencyjnej;
- 3a) mapę (...) z zaznaczonym przewidywanym terenem, na którym będzie realizowane przedsięwzięcie, oraz z zaznaczonym przewidywanym obszarem, na który będzie oddziaływać przedsięwzięcie, wraz z zapisem mapy w formie elektronicznej;
- 4) (...) mapę sytuacyjno-wysokościową (...);
- 5) (...) wypis i wyrys z miejscowego planu zagospodarowania przestrzennego.

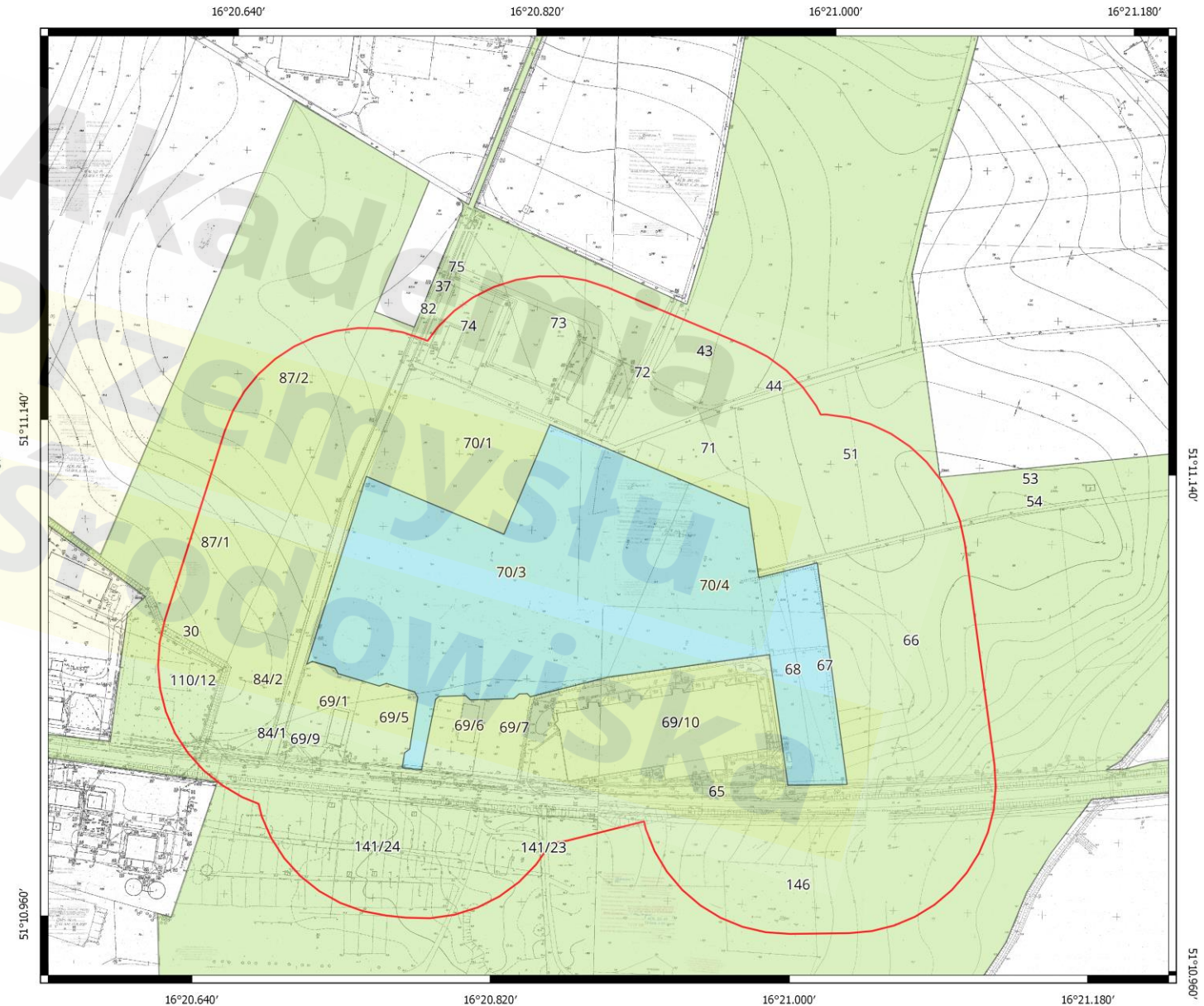
¹⁾ Ustawa o OOŚ (Dz. U. z 2021 poz. 247)



Objaśnienia znaków:

-  Przewidywany teren realizacji przedsięwzięcia
-  Przewidywany zasięg oddziaływania przedsięwzięcia zgodnie z art. 74 ust. 3a ustawy ooŚ
-  Bufor o promieniu 100 m

Podkład: Mapa zasadnicza w skali 1:500
Data wykonania kopii: 13 lipca 2020 r.



Obligatoryjne załączniki mapowe

Wniosek o wydanie decyzji środowiskowej

Art. 66. ust. 1. Do wniosku o wydanie decyzji o środowiskowych uwarunkowaniach należy dołączyć:

13) przedstawienie zagadnień w formie graficznej.

W zależności od rodzaju przedsięwzięcia są to:

- ryciny,
- schematy technologiczne,
- plany zakładu,
- plany miejsc magazynowania,
- przekroje budynków,
- rzuty kondygnacji – w zależności od rodzaju przedsięwzięcia.

Obligatoryjne załączniki mapowe

Wniosek o wydanie decyzji środowiskowej

Art. 66. ust. 1. Do wniosku o wydanie decyzji o środowiskowych uwarunkowaniach należy dołączyć:

14) przedstawienie zagadnień w formie kartograficznej w skali odpowiadającej przedmiotowi i szczegółowości analizowanych w raporcie zagadnień oraz umożliwiającą kompleksowe przedstawienie przeprowadzonych analiz oddziaływania przedsięwzięcia na środowisko.

W zależności od rodzaju przedsięwzięcia mogą to być:

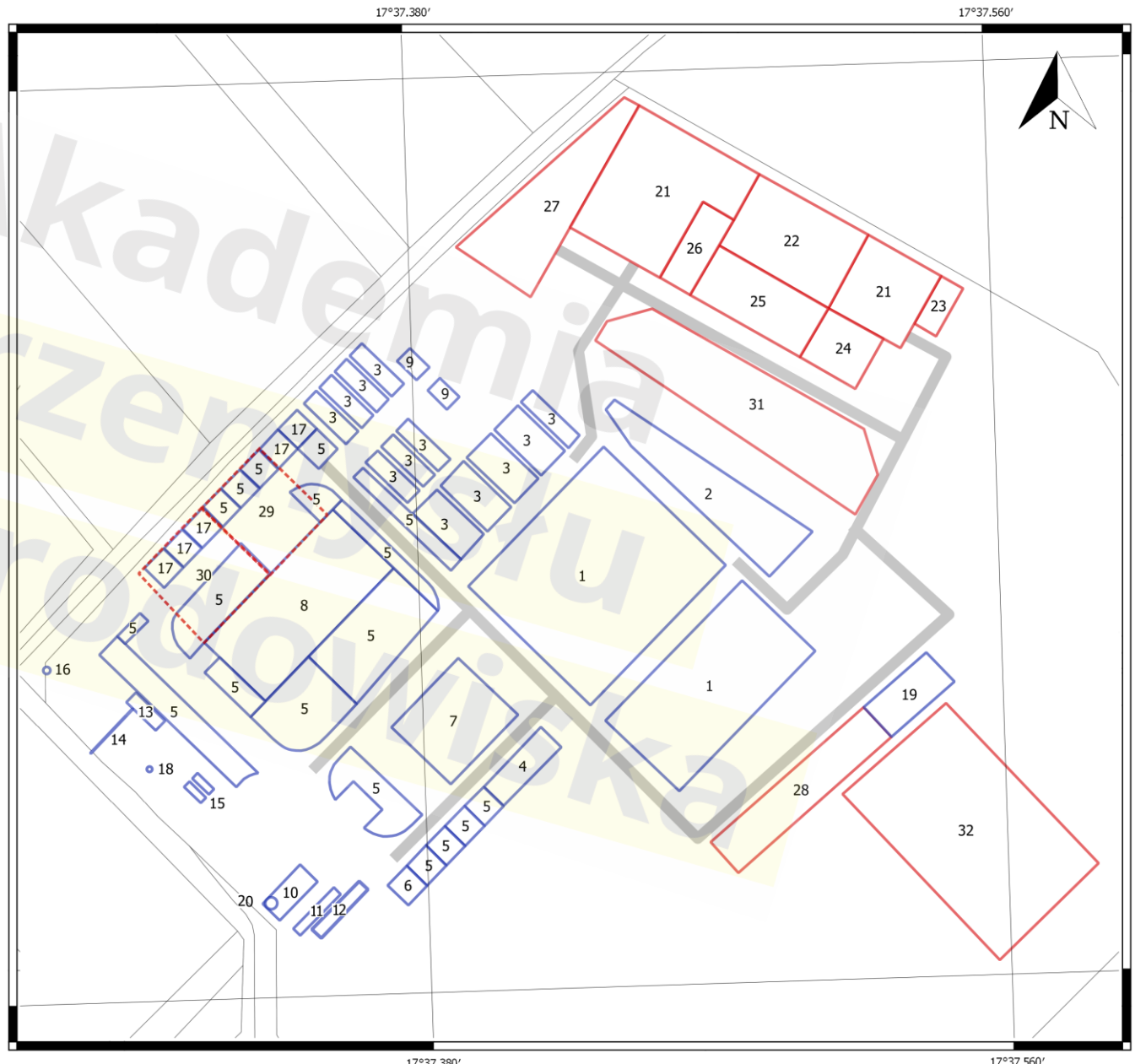
- schematy technologiczne wykresy, przekroje kanalizacji, rzuty budynków odniesione do planu zagospodarowania terenu,
- wydruki z programów do modelowania zanieczyszczeń powietrza (izolinie na podkładzie mapowym), wyniki modelowania dotyczące rozprzestrzeniania się hałasu (izofony na podkładzie mapowym).

Obiekty istniejące

- 1 przyzmy kompostowania
- 2 staw odciekowy
- 3 tunele kompostowania
- 4 dotychczasowa lokalizacja instalacji demontażu odpadów wielkogabarytowych, AGD
- 5 miejsca magazynowania odpadów
- 6 miejsce przyjęcia odpadów dostarczanych indywidualnie
- 7 plac przygotowania kompostu
- 8 hala sortowni
- 9 wentylatorownia, biofiltry
- 10 budynek administracyjno-socjalny
- 11 waga samochodowa
- 12 myjka samochodowa
- 13 stacja podczyszczania ścieków opadowych
- 14 wylot do rowu melioracyjnego
- 15 dwa zbiorniki przeciwpożarowe podziemne
- 16 studnia
- 17 boksy na wysortowane surowce
- 18 zbiornik przeciwpożarowy naziemny
- 19 nowa lokalizacja instalacji demontażu odpadów wielkogabarytowych, AGD
- 20 kotłownia

Obiekty planowane

- 21 plac manewrowy
 - 22 magazynowanie międzyoperacyjne
 - 23 wiata
 - 24 przetwarzanie odpadów w postaci tworzyw sztucznych
 - 25 instalacja do produkcji RDF
 - 26 magazyn
 - 27 zbiornik przeciwpożarowy
 - 28 nowa lokalizacja instalacji przetwarzania odpadów budowlano-remontowych i innych selektywnie zebranych
 - 29 hala namiotowa - optyczna segregacja odpadów
 - 30 strefa przyjęć odpadów
 - 31 dotychczasowa lokalizacja instalacji przetwarzania odpadów budowlano-remontowych
 - 32 instalacja do przetwarzania RDF
- droga



Obligatoryjne załączniki mapowe

Operat wodnoprawny

Art. 409. ust. 2. Część graficzna operatu zawiera:

- 1) plan urządzeń wodnych i zasięg oddziaływania zamierzonego korzystania z wód lub planowanych do wykonania urządzeń wodnych, wraz z ich powierzchnią, naniesiony na mapę sytuacyjno-wysokościową terenu, z oznaczeniem nieruchomości;
- 2) zasadnicze przekroje podłużne i poprzeczne urządzeń wodnych oraz koryt wód płynących w zasięgu oddziaływania tych urządzeń;
- 3) schemat rozmieszczenia urządzeń pomiarowych oraz znaków żeglugowych.

Art. 16. Definicje

- współrzędne - rozumie się przez to współrzędne w geodezyjnym układzie odniesienia PL-ETRF2000, o których mowa w przepisach wydanych na podstawie art. 3 ust. 5 ustawy z dnia 17 maja 1989 r. - Prawo geodezyjne i kartograficzne (Dz. U. z 2020 r. poz. 276).

²⁾ Ustawa – Prawo wodne (Dz.U. z 2021 r. poz. 2233)



Objaśnienia znaków:

 Granica zakładu

Podkład: Ortofotomapa standardowa



Obligatoryjne załączniki mapowe

Wycinka drzew

Art. 83f. ust. 5. Zgłoszenie, o którym mowa w ust. 4, zawiera imię i nazwisko wnioskodawcy, oznaczenie nieruchomości, z której drzewo ma być usunięte, oraz rysunek albo mapę określającą usytuowanie drzewa na nieruchomości.

Akademia
Przemysłu
i Środowiska

³⁾ Ustawa o ochronie przyrody (Dz.U. z 2021 r. poz. 1098)



Objaśnienia znaków:

● Wycinane drzewa

□ Granica zakładu

Podkład: Ortofotomapa standardowa



Z praktyki

Załączniki mapowe, które można dodać do wniosków, ale nie są one wymagane formalnie. Ułatwiają one przekazanie informacji w formie graficznej.

Art. 184. ust. 2b pkt. 6. Wskazanie miejsca i sposobu oraz rodzajów magazynowania odpadów.



Z praktyki

Załączniki mapowe, które można dodać do wniosków, ale nie są one wymagane formalnie. Ułatwiają one przekazanie informacji w formie graficznej.

Art. 188. ust. 2 pkt. 5. Źródła powstawania albo miejsca wprowadzania do środowiska substancji lub energii.



Objaśnienia znaków:

-  aktualne miejsce magazynowania odpadów
-  Granice zakładu

Podkład: Ortofotomapa standardowa



Data: 31 maja 2021 r.




Podstawa prawna

1. Ustawa z dnia 3 października 2008 r. o udostępnianiu informacji o środowisku i jego ochronie, udziale społeczeństwa w ochronie środowiska oraz o ocenach oddziaływania na środowisko (Dz.U. 2021 poz. 247)
2. Ustawa z dnia 20 lipca 2017 r. Prawo wodne (Dz.U. 2021 poz. 2233)
3. Ustawa z dnia 16 kwietnia 2004 r. o ochronie przyrody (Dz.U. 2021 poz. 1839)
4. Ustawa z dnia 27 kwietnia 2001 r. Prawo ochrony środowiska (Dz.U. 2021 poz. 1973)

Zapraszamy do kontaktu

Akademia Przemysłu i Środowiska

Po więcej wiedzy zajrzyj na:

www.przemyslisorodowisko.pl oraz  /przemyslisorodowisko